



КОМПЛЕКСНЫЙ ПРОЕКТ «УМНЫЙ ГОРОД» ДЛЯ ЯРОСЛАВСКОЙ ОБЛАСТИ

ОКТАБРЬ 2017

СЕГОДНЯ УМНЫЕ ГОРОДА ВО ВСЕМ МИРЕ ВКЛЮЧАЮТ 4 БАЗОВЫЕ НАПРАВЛЕНИЯ



«УМНЫЕ ГОРОДА» ОБЕСПЕЧИВАЮТ ЗНАЧИТЕЛЬНОЕ ЧИСЛО ПОЛОЖИТЕЛЬНЫХ СОЦИАЛЬНО-ЭКОНОМИЧЕСКИХ ЭФФЕКТОВ

Социальное благополучие

- Повышение качества жизни населения
- Повышение общественной безопасности и безопасности на дорогах
- Улучшение качества и обеспечение равного доступа всех категорий населения к образованию, здравоохранению и другим услугам
- Вовлечение жителей в управление городом
- Создание новых рабочих мест

Региональная эффективность

- Увеличение доходов региона
- Сокращение бюджетных затрат
- Повышение инвестиционной привлекательности
- Позитивное влияние на рейтинг губернатора
- Повышение имиджа региона, как эффективного инноватора

Инфраструктурное развитие

- Рост эффективности использования инфраструктуры
- Повышение уровня комфорта при передвижении в пределах города/региона
- Снижение отрицательного воздействия на окружающую среду

КОНЦЕПЦИЯ «УМНОГО ГОРОДА» ГК «РОСТЕХ» ДЛЯ ЯРОСЛАВСКОЙ ОБЛАСТИ ВКЛЮЧАЕТ БАЗОВЫЕ БЛОКИ ВСЕХ НАПРАВЛЕНИЙ



«УМНЫЙ ГОРОД» в Ярославской области

ЕДИНАЯ ИНТЕГРАЦИОННАЯ ПЛАТФОРМА

ТРАНСПОРТ	ЖКХ	БЕЗОПАСНОСТЬ	ТУРИЗМ	Программно-аппаратный комплекс поддержки инфраструктуры в сферах Образования и Здравоохранения
Фотовидеофиксация (ФВФ)	Светлый город	Видеонаблюдение	Туристическая карта	
Весогабаритный контроль (ВГК)	ИТ-системы для ЖКХ	Мониторинг угроз	Публичный Wi-Fi	
Парковочное пространство		Система координации и взаимодействия		
Электронный билет		Экомониторинг		
Автоматизированная система управления дорожным движением (АСУДД)				

Единая интеграционная платформа позволяет в дальнейшем наращивать число направлений и подсистем в регионе

ПОДСИСТЕМЫ УМНОГО ТРАНСПОРТА ПОВЫШАЮТ ЭФФЕКТИВНОСТЬ И БЕЗОПАСНОСТЬ ТРАНСПОРТНОЙ СИСТЕМЫ...

Фотофиксация



- Снижение числа ДТП на **30%**
- Снижение числа пострадавших в ДТП на **18%**
- Создание дополнительных доходов для региона

Весогабаритный контроль



- Снижение ущерба дорогам от большегрузных ТС на **40%**
- Создание дополнительных доходов для региона

Парковочное пространство



- Создание и администрирование парковочного пространства
- Создание дополнительных доходов для региона

Электронный билет



- Рост доли безналичных платежей в обществ. трансп. **до 70%**
- Автоматизированный учет пассажиропотоков
- Возможность внедрения дифференцированных тарифов
- Охват льготных категорий граждан картами МИР до **100%**
- Рост качества обслуживания пассажиров

АСУДД



- Рост пропускной способности дорожной сети на **23%** без строительства
- Оптимизация условий движения
- Рост привлекательности обществ. трансп., рост пассажиропотока на **15%**
- Создание динамической транспортной модели

...И ДАЮТ ВОЗМОЖНОСТЬ МОДЕЛИРОВАНИЯ, АНАЛИЗА И УПРАВЛЕНИЯ ТРАНСПОРТНЫМИ ПОТОКАМИ

- АСУДД - инструмент комплексного централизованного диспетчерского управления дорожным движением:
 - Сбор, предоставление и анализ данных с детекторов транспорта
 - Динамическое сетевое и локальное адаптивное управление на основании транспортной модели города
 - Предоставление информации о транспортной ситуации на табло отображения информации

Сбор и анализ данных

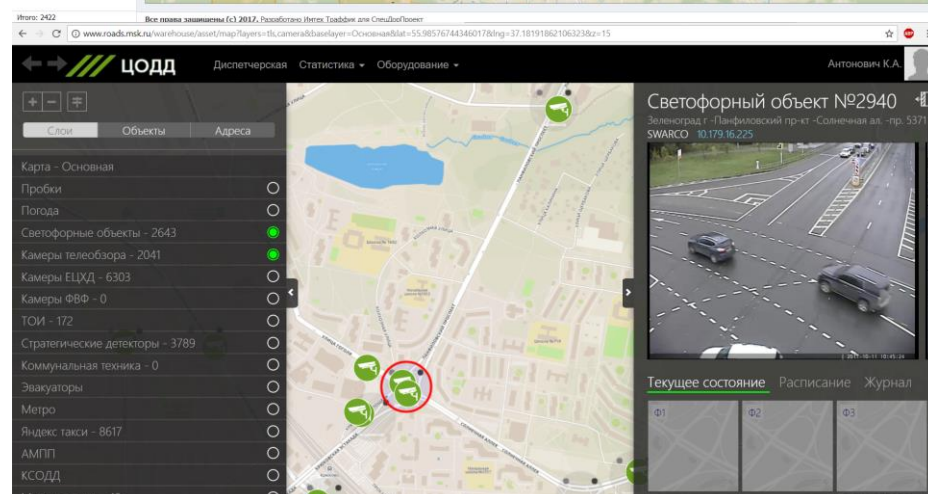
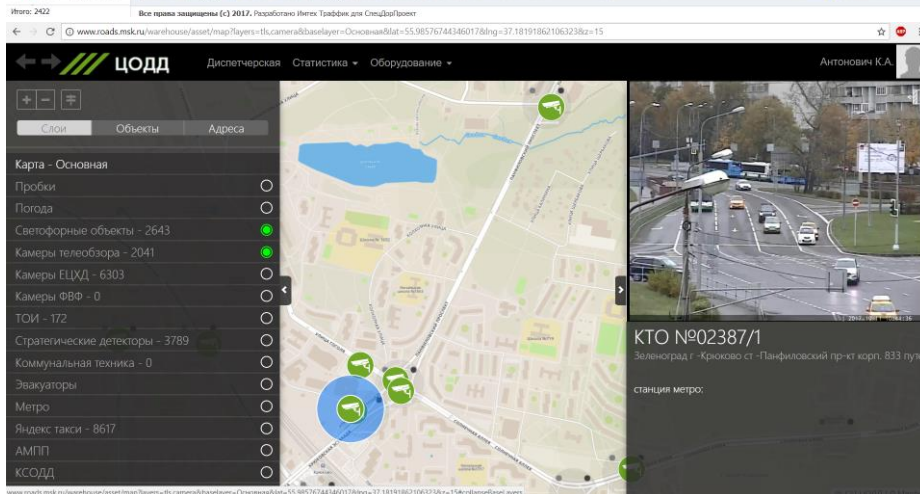
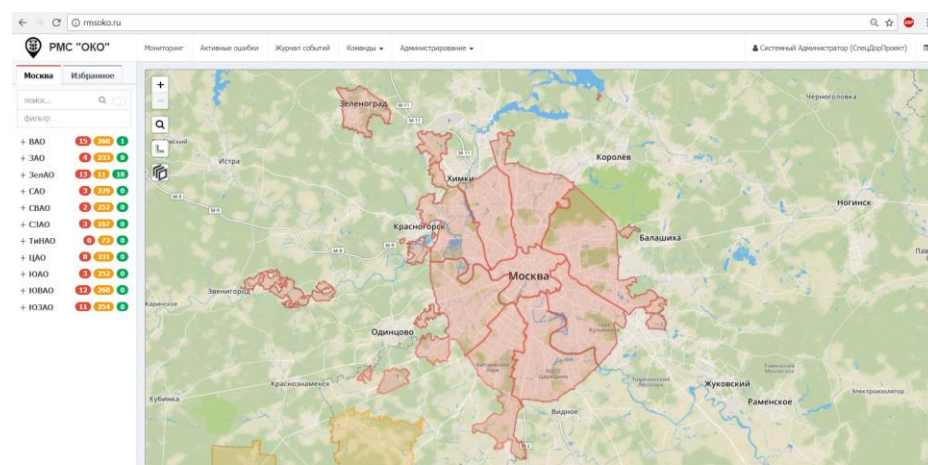
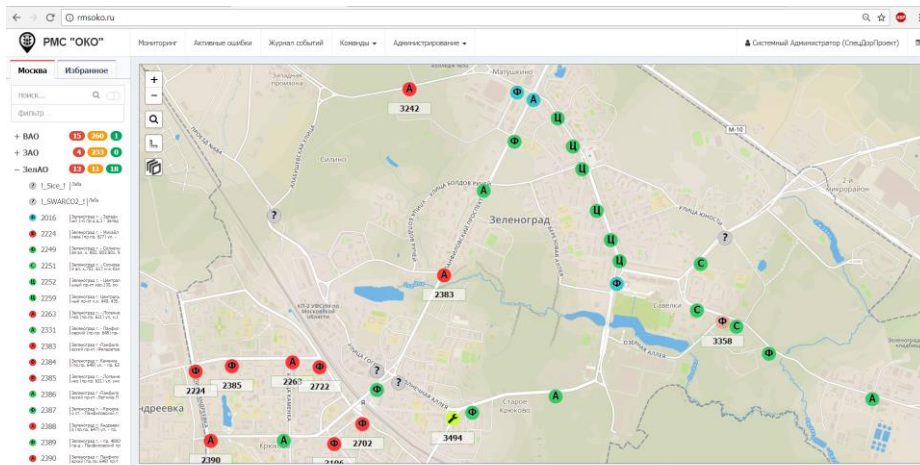


Централизованное управление



- СпецДорПроект (СДП) – лидер рынка интеллектуальных транспортных систем (ИТС) РФ, ключевой подрядчик Москвы по разработке, управлению и модернизации ИТС:
 - Достигнуты самые низкие показатели аварийности за 10 лет
 - Увеличена скорость движения на 12% на фоне растущего парка авто

ИНТЕРФЕЙСЫ ИСПОЛЬЗУЕМОЙ АСУДД «ОКО» И «ЕДИНОГО ОКНА ЦОДД»



АСУДД обеспечивает трансляцию информации о дорожной обстановке, транспортных потоках, состоянии дорожного покрытия, погодных условиях и пр. в ситуационный центр

ПОДСИСТЕМЫ ЖКХ И ТУРИЗМА ОБЕСПЕЧИВАЮТ ЭКОНОМИЮ БЮДЖЕТА И ПОВЫШАЮТ ИМИДЖ РЕГИОНА

ЖКХ

Светлый город



- Экономия расхода электроэнергии до 60%
- Экономия средств на эксплуатацию городской системы освещения до 60%
- Сокращение затрат на обслуживание городской системы до 70%
- Увеличение срока службы светильников в 2 раза

ТУРИЗМ

Туристическая карта



- Рост туристического потока на >5%
- Рост доли туризма в ВРП региона до 4,1% к 2025 г.
- Рост привлекательности региона и доступности туристических услуг

Публичный Wi-Fi



- Рост занятых в индустрии туризма работников в 2,5 раза
- Рост количества дней размещения на 20%
- Рост среднего чека на 20%

СВЕТЛЫЙ ГОРОД

Замена устаревших светильников на светодиодные



Внедрение системы интеллектуального управления



Установка дополнительного освещения



Пешеходных переходов

Тротуарных светильников

Архитектурных объектов

Функционал

- Автоматизация учета электроэнергии
- Диммирование
- Обмен данными с ЦОД в реальном времени
- Независимое управление и мониторинг каждого светильника
- Прогнозирование аварий и плановой замены
- Произвольная группировка объектов

ГК «РОСТЕХ» ВЕДЁТ ПЕРЕДОВЫЕ РАЗРАБОТКИ В ЧАСТИ РАЗВИТИЯ ЭЛЕМЕНТОВ УМНЫХ ОПОР ОСВЕЩЕНИЯ

Интеллектуальное освещение

- Распределение мощности в зависимости от уровня освещенности и требований
- Умное управление (диммер, контроллер)
- Солнечная панель

Датчики

- Датчик освещенности
- Датчик температуры / влажности
- Датчик загрязнения воздуха
- Датчик шума

Видеомониторинг

- Контроль городской инфраструктуры
- Передача данных в единый центр
- Анализ автотрафика
- Фиксация происшествий
- HD камера
- Распознавание лиц

Блок контроллеров



Беспроводные сети

- Базовая станция малой мощности
- Базовая станция ГЛОНАСС
- Точка доступа wi-fi

Инфодисплей

- Интерактивные указатели
- Прогноз погоды и время
- Реклама

Светофор

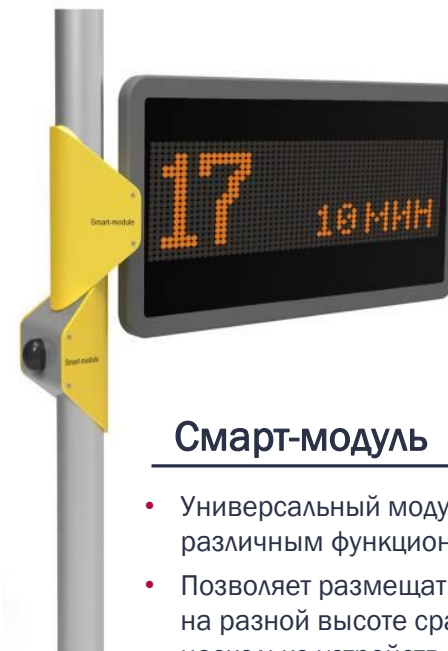
- Система адаптивной подачи сигналов

Сервисы

- Зарядка для автомобилей
- Зарядка для телефонов
- Гео-метки для слабовидящих
- Звуковые оповещения

Система Гражданин-Полиция

- Тревожная кнопка
- Активный канал связи со службами быстрого реагирования



Смарт-модуль

- Универсальный модуль с различным функционалом
- Позволяет размещать на столбе на разной высоте сразу несколько устройств (напр., инфодисплей, видеочкамеру и др.)

ОДНО ИЗ КЛЮЧЕВЫХ НАПРАВЛЕНИЙ УМНЫХ ГОРОДСКИХ УСЛУГ – ОБЩЕСТВЕННАЯ БЕЗОПАСНОСТЬ

ОБЩЕСТВЕННАЯ БЕЗОПАСНОСТЬ



- Снижение уровня преступности до 10%
- Существенное сокращение срока розыска угнанных автомобилей
- Рост числа поимки преступников
- Значительное сокращение сроков на выработку комплексного плана действий органов власти в кризисных ситуациях и происшествиях
- Существенный рост скорости межведомственного взаимодействия в кризисных ситуациях и происшествиях

* InCity – Интеллектуальные технологии для городской среды

ПЛАТФОРМА ИНФОРМАЦИОННО-НАВИГАЦИОННЫХ УСЛУГ INCITY – КОМПЛЕКС ЭЛЕМЕНТОВ ВЗАИМОДЕЙСТВИЯ С ГОРОДСКОЙ СРЕДОЙ

Инфодисплей

- Реклама
- Афиша событий

Система Гражданин-Полиция

- Тревожная кнопка
- Активный канал связи со службами быстрого реагирования



Точка Wi-Fi доступа

Видео- и аудиомониторинг

Навигация

- Интерактивная карта
- Городская айдентика
- Справочная информация о городских службах

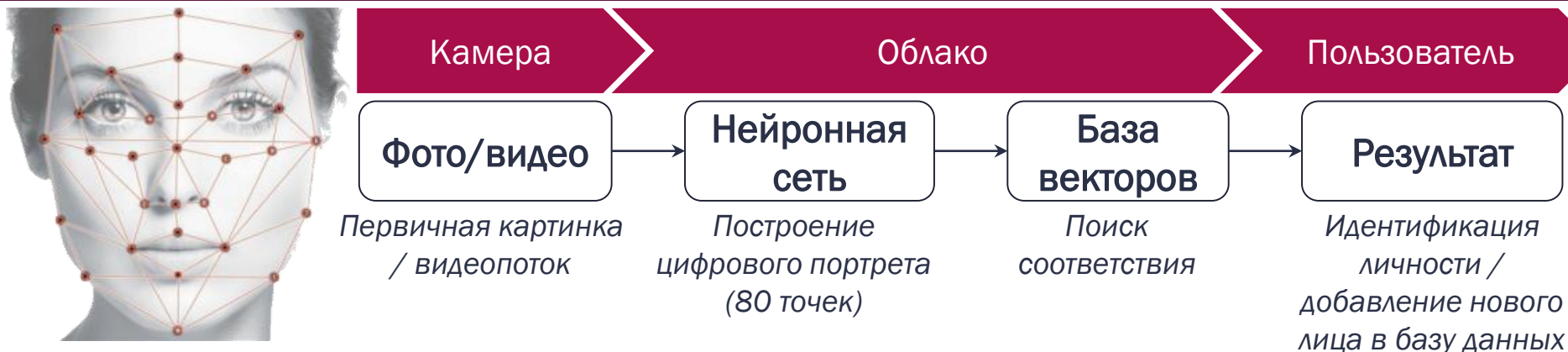
Сервисы

- Зарядка для телефонов
- Гео-метки для слабовидящих
- Вызов городского такси



InCity – полноценная система от простых уличных указателей до высокотехнологичных информационных терминалов

Механизм работы



- Установка камер видеонаблюдения в общественных местах, транспорте, вблизи критических объектов инфраструктуры и правительственных зданий
- Использование распознавания лиц для идентификации подозреваемых и уведомления полиции в реальном времени

Пример пилота в Москве

1 200 камер

В разных местах столицы было задействовано в ходе пилотного проекта

78%

Технология NTechLab позволила надёжно обнаружить 4 из 5 разыскиваемых, лица которых зафиксированы хотя бы одной камерой

10 сек

Время поиска лица в базе данных в 1 млрд фотографий не превышает 10 секунд

x 20

Длительность хранения повышена с 5 до 100 дней

УНИКАЛЬНОЕ ПРЕДЛОЖЕНИЕ ОТ ГК «РОСТЕХ» В ЛИЦЕ ШВАБЕ И ИНТЕЛЛЕКТУАЛЬНЫЕ ИНФРАСТРУКТУРНЫЕ РЕШЕНИЯ (ИНИР)

- Единое комплексное решение вместо разрозненных систем
- Широкие возможности по выбору оптимального набора подсистем в зависимости от потребностей Ярославской области
- Высокая доля отечественного оборудования – 70-90%
- Гибкие юридические схемы реализации
- Возможности по привлечению финансирования