



# **Стратегия развития кадрового потенциала в рамках региональной Программы НТИ**

**Гудков Сергей Вениаминович**

**И.о. Ректора  
ФГБОУ ВО «Ярославский государственный  
технический университет»**

# Стратегия развития кадрового потенциала для рынков НТИ Ярославской области

**Ускорение темпов развития рынков НТИ  
и предприятий высокотехнологичных отраслей  
Ярославской области**

**Сформированные в регионе условия  
для непрерывного развития и  
эффективного использования  
кадрового потенциала**

Прогнозирование  
потребности  
в инженерных кадрах для  
предприятий-лидеров НТИ  
на долгосрочную  
перспективу

Развитие форм  
взаимодействия органов власти,  
предприятий-лидеров НТИ,  
образовательных организаций

Реализация «целевых»,  
практико- и проектно-  
ориентированных  
образовательных программ

# Прогнозирование потребности в инженерных кадрах для рынков НТИ Ярославской области



# Развитие форм взаимодействия в рамках региональной Программы НТИ

## Компетенция

### «Химическая технология»

«ЯПЭК» – «ЯГТУ» – «Славнефть-ЯНОС»

- Программы «целевой» подготовки кадров
- Программа дуальной (практико-ориентированной) подготовки с присвоением квалификации по рабочей профессии



## Компетенция «Фармацевтическая химия» «ЯГТУ» – Участник Фармкластера

- Специализированный профиль ОПОП
- Научно-исследовательские проекты
- Стипендиальные программы
- Программы ПК и ПП



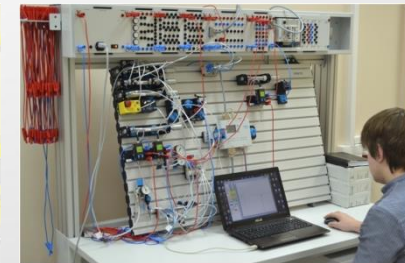
## Компетенция «Городские реновации» «ЯГТУ» – Базовый университет Федеральной программы

- Научно-образовательные проекты по созданию комфортной городской среды
- Специальность «Архитектура», практико-ориентированная программа

## Компетенция «Машиностроение»

«ЯГТУ» – «группа ГАЗ», «АСКОН», «Mitsubishi Electric», «Autodesk», «РОМЗ»

- Программы дуальной (практико-ориентированной) подготовки
- Авторизованные учебные центры «Аскон» и «Autodesk» по проектированию, прототипированию, инженерному дизайну и CAD
- Студенческие научные общества и конструкторские бюро
- Учебный центр Mitsubishi Electric

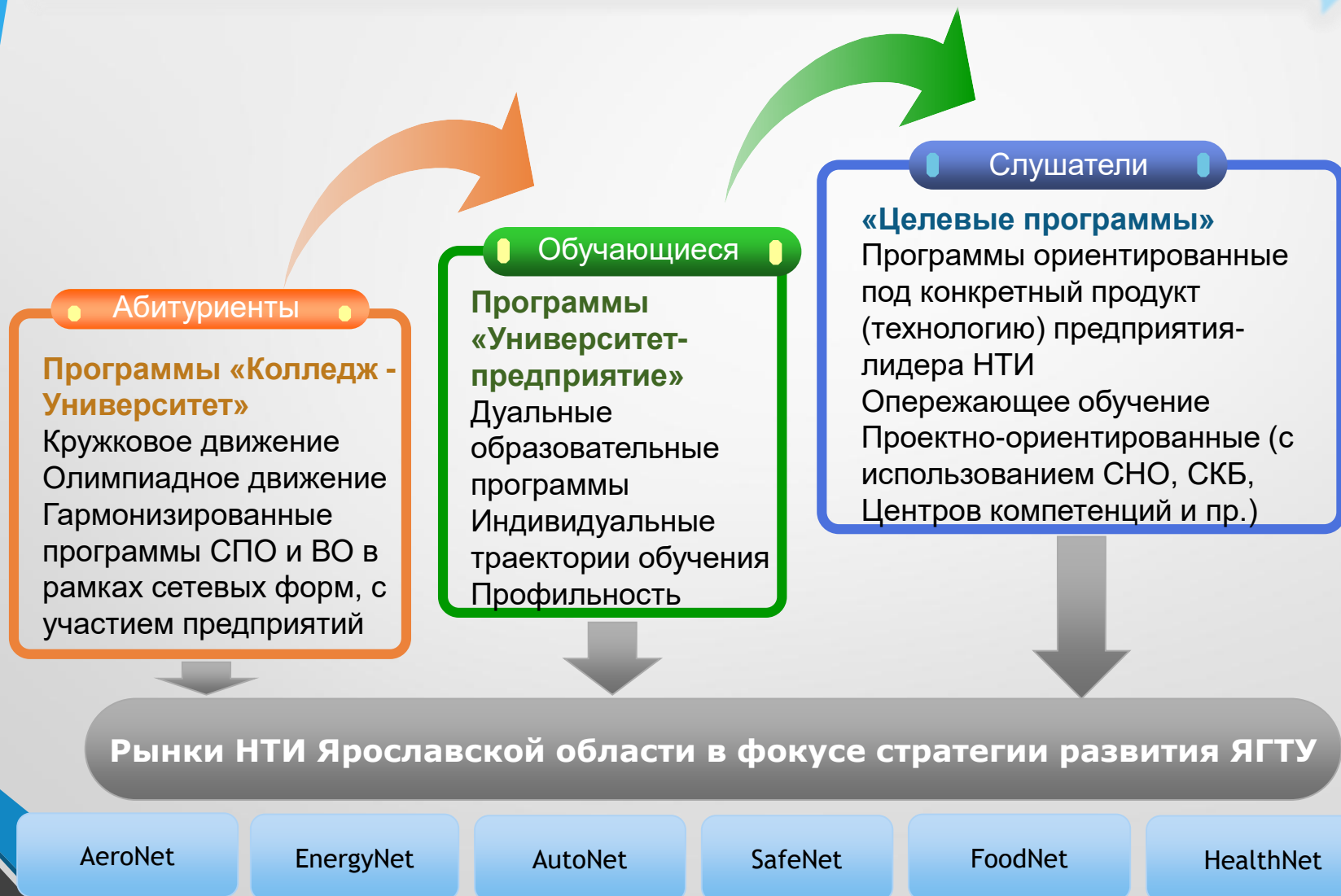


## Компетенция «Строительные и дорожные машины» «ЯГТУ» – «Комацу»

- Учебный центр
- Научно-образовательные проекты
- Производственные стажировки ППС и студентов

# Реализация «целевых» практико-ориентированных программ подготовки инженерных кадров

Прогнозирование потребности более чем на 5 лет



## Условия для развития и эффективного использования кадрового потенциала рынков НТИ

- ❑ Включение университета в группы прогнозирования потребности региона, предприятий в инженерных кадрах на длительную перспективу
- ❑ Проектирование и реализация программ опережающей подготовки и «целевых» образовательных программ, ориентированных на реализацию инновационных проектов предприятий-лидеров региональной программы НТИ
- ❑ Сочетание сетевых форм обучения, проектно-ориентированного обучения в рамках гармонизированных программ (многоуровневых СПО – ВО – ДПО)
- ❑ Обеспечение синхронности и скоростных характеристик вывода на рынок инновационной продукции предприятиями и перепрофилирования и реализации соответствующих образовательных программ
- ❑ Совместная работа предприятий и университетов по популяризации инженерного образования (сквозь «призму» НТИ)